

T O W N O Y O D O N E W L I F E

笑顔が輝くまち

大淀町に住みませんか!



花音野ガーデンヒルズ

ゆとりの戸建と、ラクラク通勤。



奈良県  
大淀町

大淀町定住促進公式ガイドブック

近鉄 福神駅



近鉄百貨店橿原店(橿原市)



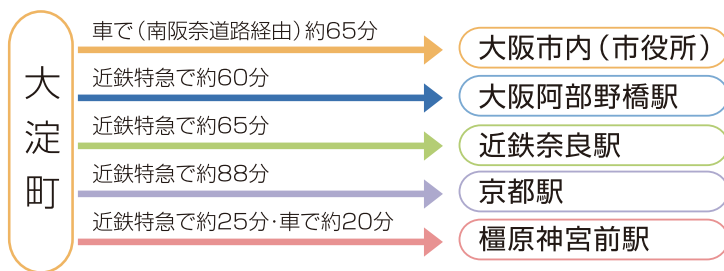
イオンモール橿原アルル(橿原市)



ライフ大淀店

大阪・奈良市内まで約1時間の通勤圏でありながら、心やすらぐロケーション。住宅地も整備され、ご希望にあった住まいが見つかります。ご家族の生活を豊かにする「大淀町」で暮らしませんか。

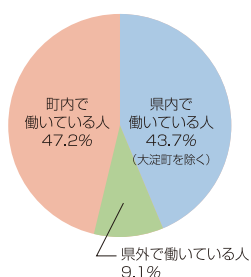
### 通勤・通学に便利なまちです。



※近鉄下市口駅から ※時間帯により所要時間は異なります。

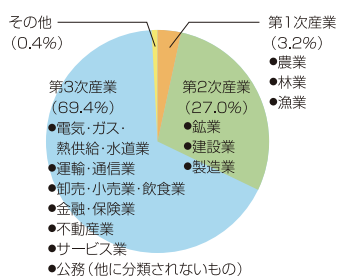


#### ■勤務先



平成20年8月現在

#### ■産業別就業数



平成22年国勢調査より

### 約2万人が暮らすまちです。

まちの人口は、約2万人。昭和50年代からの住宅開発に伴い約1万6千人であった人口が約2万人になりました。開発された団地に住む人が約7,600人います。働いている人のうち、約52%の人が町外で働き、近隣の橿原市や吉野町へ多くの方が働きに出かけています。県外への通勤者も多く、大阪府下へも大阪市を中心に約700人が働きに出かけています。

### お買い物はもちろん、生活施設が充実のまちです。

日常生活に必要な買い物は、町内にあるスーパーマーケット、コンビニエンスストア、商店街などでほとんどまかなうことができます。また、橿原市や大和高田市、五條市、桜井市などの大型ショッピングセンターへも車で約30分の距離にあります。





東部幼稚園



緑ヶ丘小学校



下市口駅前

## 保育・教育施設が充実したまちです。

町内には、3つの小学校があり、学童保育所が各小学校に隣接して設置されています。中学校、高等学校はそれぞれ1校あり、幼稚園・保育所とも、公立と私立が適正に配置され、いずれも待機児童は「ゼロ」です。また、一時保育施設もあり、充実した保育と教育を行っています。

**【桜ヶ丘小学校】**平成19年に全面改築し、あたたかみのある校舎に生まれ変わりました。スクールバスや電車通勤をする児童もいますが、地域や保護者の方たちとも力を合わせて、児童の安心と安全が保障される学校と地域づくりをめざしています。

**【緑ヶ丘小学校】**平成18年にバリアフリーの明るく広いゆとりのある校舎、ワークスペースを備えたオープンな教室の学校に装いをあらためました。芝生と花壇、緑の木々に囲まれ、鳥小屋と池のある運動場が、たくましくも優しい、自由でのびのびとした子どもたちを育てます。一人ひとりの個性と「生きる力」の伸長を大切にした教育方針のもとで学んでいます。

**【希望ヶ丘小学校】**平成18年、東部の3つの小学校がそれぞれの歩みをもとに、統合発足した学校です。統合と同時に増築・改修工事を行い、明るく清潔感のある校舎に一新しました。学校は、世界遺産に登録された「大峯奥駈道」の山々が一望できる北野台の高台に位置し、たいへん眺めの素晴らしい場所にあります。



あおぞら保育所



## 地域のふれあいや自治体組織がある安心のまちです。

身近な生活の安全に関する情報を、登録者にインターネットや携帯電話で知らせる「安心安全メール」をはじめ、まちの各地区に設置された自主防犯組織が中心となり実施するパトロールなど、住民が一体となった活動を行っています。町内には、奈良県、大淀町などが出資した「こまどりケーブル」による有線テレビが行き届き、多チャンネル放送、インターネット、IP電話など、情報化への対応も充実しています。11チャンネルでは、町のコミュニティ放送である「大淀あらかしテレビ」が放送され、町内の身近なニュースや災害情報をタイムリーに発信しています。

## 文化施設が充実したまちです。

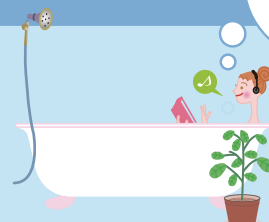
「大淀町文化会館」が町の中心にあり、客席数700席の多目的ホールでは、各種コンサートや映画などが開催され、人気を博しています。また「町立図書館」は、蔵書数約116,000冊を有しており、ボランティアの方々による「おはなし会」が毎週のように催され、子どもたちがたくさん集まってきます。そのほか「中央公民館」では、ガーデニングや陶芸教室、町立図書館「おはなし会」カラオケなどさまざまな生涯学習講座が開催され、多くの人が新しいことにチャレンジしています。



## 奈良県内で最もお得な水道料金

大淀町では、平均的(家族4人の平均的な使用量をもとに算出)な水道使用料は、1ヵ月あたり、3,000円~3,500円程度となっており、奈良県内で最も安い料金設定となっています。これは、近隣市町村と比べるとなんと半額~3割程度安いこととなり、年額で15,000円~40,000円程度もお得です!また、日本一の降水量を誇る大台ヶ原を源流とした吉野川を水源としていますので、安全で安定した上水道の供給を行っています。

お風呂も  
気にせずに  
入れるわ





町立図書館



町立大淀病院



オークワ大淀西店

## 医療・福祉が充実したまちです。

大淀町内では無料のふれあいバス（町内循環バス）が走っており、高齢者に好評です。医療機関も充実しており、町立大淀病院をはじめ13の医療機関、9の歯科診療所があるほか、平成27年には新しい救急病院のオープンが予定されています。また、子育てに関しては、育児相談や情報提供の場として「子育て支援センター」を多くの人々が利用しています。そのほか「保健センター」では乳幼児無料検診（4か月・10か月・1歳6か月・3歳6か月）や離乳食教室、親子の料理教室などを開催し、健康な暮らしのためのさまざまなサポートを行っています。



子育て支援センター



ふれあいバス



## スポーツやアウトドアが近場で楽しめるまちです。



町内には温水プール・フィットネス施設を備えた「健康づくりセンター」や、ゴルフ場（町内3箇所）、サッカー場などがあり、休日には多くの人々がスポーツを楽しんでいます。また、町内を流れる吉野川で釣りやバーベキューを楽しむ人も多く見られます。桜で有名な吉野山へも車で20分ほどで出かけられますし、1時間以内で行ける距離の川上村や、黒滝村、天川村には、キャンプ場や温泉がたくさんあります。

### 農業を始めやすい環境のまちです。 （就農支援特区）

大淀町は就農支援特区に指定されているため、耕作を目的とした農地を取得しやすくなっています。具体的には、農地取得に際しての下限面積が従来の50アール（5反）から、就農しやすい10アール（1反）に緩和されているため、初めて農業に携わる方でも、条件に見合った範囲内で無理なく始められるメリットがあります。



### 立地の魅力で、企業の誘致も進行中。 将来の発展が期待できるまちです。

町の活力や経済は企業活動とも密接に関わりがあります。そこで、一定の企業活動を行える企業の新規立地などを促進するため、投資資金の一部を助成する「大淀町企業立地の促進に関する条例」を制定しました。これにより「雇用の場の確保」、「地域経済の活性化」、「人口の増加」など、相互的な発展を期待しています。

大淀町企業立地条例を施行

MISAWA international  
**HABITA**  
山崎ハウジング

株式会社山崎ハウジングはHABITAの正規代理店です。

▼ミサワ・インターナショナル  
出居民家スタイル  
外観写真

**200年住宅**



## 広大な自然に包まれて心豊かなライフスタイルを・・・

世界遺産・熊野古道（大峰道）につながる歴史に彩られた吉野で暮らしてみませんか？

生活施設が充実した大淀町で  
不動産をお探しなら株式会社山崎ハウジングに  
お任せ下さい。

●注文建築 ●不動産仲介 ●リフォーム ●店舗設計施工 ●その他

不動産のことならお気軽に何でもご相談ください。

売却依頼募集中！ 秘密厳守・査定無料

●不動産分譲・新築・仲介・リフォーム・賃貸●

株式会社  
山崎ハウジング  
YAMAZAKI

本社 **0746-34-5688**

0746-34-5688

<http://www.yamazakihousing.com>

# 大淀町に決めてよかった!ここには



南大和ニュータウン

## 花吉野ガーデンヒルズ



約280世帯が暮らしています。自然環境を活かしたきれいなまちなみが特徴です。広大な中央公園をはじめ、貸農園を設けたり、まちのあちこちに果樹を植えるなど、緑とのふれあいを提案しています。近鉄福神駅前にまちが広がるロケーションにあり、小学校へは電車で2駅の距離で(桜ヶ丘小学校校区)、しかも学校は降車駅のすぐ近く。「これならとても安心できる」と好評を博しています。



福神中央公園

## 南大和ニュータウン



約610世帯が暮らしています。大淀町・土田地区の高台にあり、豊かな自然環境のロケーションが魅力です。その落ち着いたまちなみは、南大和ならではの魅力にあふれ、秋にはイチョウ並木が美しく色づきます。交通アクセスも便利で、国道169号線で橿原神宮前駅へも車で約15分。団地内にも橿原神宮前駅、八木駅行きの直通バスが走行しています。小学校は団地の南側にあり(緑ヶ丘小学校校区)、最も遠い区画からでも徒歩約10分の近距離です。



桜公園

## 北野台団地



約1,320世帯が暮らしています。風光明媚な景観が広がり、爽やかな風や光に満ちたまちとして、多くの人々が暮らしています。まちの周囲にはハイキングコースとなる道もあり、愛好者がよく訪れています。団地内には温水プールやフィットネス施設を備えた「大淀町健康づくりセンター」(指導・管理は(株)ミズノウェルネス)が設けられており、日々の健康維持に多くの人々が通っています。小学校は団地内にあるので(希望ヶ丘小学校校区)、安心です。



大淀町健康づくりセンター

●下水道:公共下水道 ●上水道:町営水道 ●ガス:集中プロパンガス ●用途地域:第1種低層住居専用地域(一部「近隣商業地域」あり)

※世帯数はいずれも平成24年2月現在のものです。

このほか、吉野平団地や緑ヶ丘団地など町内には多くの優良な住宅地があります。

# 良質でゆとりある住宅地がいっぱい。



北野台団地

## 大淀町在住のご家族に、暮らしやすさを伺いました

花吉野ガーデンヒルズ (福神地区) 在住の **田中** さんのお宅

セカンドライフを送るのに  
ぴったりのまちです。

平成13年に、夫婦で尼崎市から引っ越してきました。最初は交通の便など不安はありましたが、団地から駅までが近く大阪市内まで電車で1時間程ですし、何よりたくさんの自然とおいしい空気の中で暮らせるこのまちが気に入っています。福神という地域の名前も良いですね。また普段は畑を借りての野菜作りを楽しみながら、コーラスグループや、町主催の生涯学習講座などに参加し、たくさんの仲間もできました。このまちは、充実したセカンドライフを送るのにぴったりの町だと思います。



ゆったりとした  
玄関先で。  
この開放感が  
うれしい。



ご近所の畑を借りて  
野菜作りに熱中。

ふたりそろってコーラスグループに参加。

花吉野ガーデンヒルズ (福神地区) 在住の **井上** さんのお宅

ここは快適。通勤も、想像以上に  
スムーズです。

平成11年に、奈良県橿原市から引っ越してきました。このまちを選んだ理由は、静かな環境で子育てができることに加え、美しい街並みや公園の多さ、自宅の庭のゆとりあるスペースが気に入ったからです。休日は、地元の少年野球チームに入っている息子とキャッチボールをするのが楽しみです。ふだんの買物は、大淀町内で済ませられますし、休日には車で大型ショッピングセンターへも30分程で出かけられます。奈良市への電車通勤も、想像以上にスムーズですよ。



ご自慢のリビングで。  
いい近所づき合いが  
できているそうです。



休日は広い公園でキャッチボール。



ブランコを設置してある広い庭。  
ご友人を招いてバーベキューを  
楽しむ事もあるそうです。

北野台団地在住の **藤田** さんのお宅

自然を満喫して、ライフスタイルが  
変わりました。

家族でもっとアウトドアを楽しみたかったのも、自然に囲まれ、車であちこちに出かけやすいこのまちに、平成13年に東大阪市から引っ越してきました。休日には吉野川の上流辺りまで遠出することもあります。近場のスポットなら午後から出かけても十分楽しめるので、贅沢な環境だと思います。空気がとても澄んでいて、季節をすぐ身近に感じます。周辺では、時々野生の鹿を見ることがありますよ。娘たちもこの環境に大満足しています。自然と暮らすライフスタイルの中で伸び伸びと育てて欲しいです。



広々とした庭の  
デッキスペース。  
気持ちいい  
景観が魅力です。



お母さんとお花の水やり。  
子どもたちも自然が大好き  
だそうです。

ガレージで趣味の愛車のお手入れ。



# 大淀町 マップ



# 有限会社 スギムラ不動産

宅建業免許 奈良県知事(6) 2748号  
建設業免許 奈良県知事(般-23) 16052号

**TEL 0746-32-1833**



www.sugimura2103.com お気軽にご相談ください! 奈良県吉野郡大淀町北野71-1



# こまどりケーブル株式会社

テレビ・ネット・IP電話(ケーブルライン)  
お問合せは!

**0120-667-740**

こまどりのIP電話



大淀事務所

〒638-8501 奈良県吉野郡大淀町検垣本2090番地 大淀町役場内

**好評受付中!** <http://www.komadori.ne.jp>

## 花吉野スタイル

駅前、特急停車駅  
「大阪阿部野橋」駅へ  
**56分**  
※特急利用の場合  
※特急料金要

近鉄「福神」駅

先進の医療設備を整えた病院がある街。  
弘仁会南和病院

貸農園 (クラインガルテン)  
緑とのふれあいを楽しむ農園がある街。

花吉野くらぶ  
街のサポート施設

花吉野ガーデンヒルズの街並

中央公園  
2.7haの中央公園を始め  
7つの公園がある街。

パパ・ママ安心の  
セキュリティ  
24時間体制で  
街を見守っています。

※image

豊かな緑と  
爽快な空を仰ぐ街、  
花吉野ガーデンヒルズ。

【お問い合わせ】  
近鉄福神花吉野ガーデンヒルズ販売センター  
**0120-87-4470**  
営業時間 / 午前10時~午後5時  
(水曜・木曜定休)

詳しくはWEBでご確認ください。  
花吉野ガーデンヒルズ

近畿日本鉄道 近鉄不動産

## 大淀町マスコットキャラクター「よどりちゃん」を紹介します。



みなさん。  
こんな「よどり」と  
ず〜っと仲良く  
お願いペアー。

100年以上前から梨の大木に生息していた梨の妖精「よどりちゃん」。  
大淀町の魅力をたくさんの人にPRするために姿を現しました。  
吉野川の清流と豊かな緑に囲まれた自然いっぱいの大淀町が大好きな「よどりちゃん」。  
梨パワーで大淀町の魅力を全国のみなさんにPRするペアー!!

### 【よどりちゃんのプロフィール】

- ◎「よどりちゃん」って? —— 梨(PEAR・ペアー)の妖精。
- ◎名前の由来 —— 大淀町の「よど」と梨の音読み「り」で「よどり」です。
- ◎性格 —— 人なつこくて甘えんぼう。語尾に「ペアー」を付けるのが口癖。
- ◎自慢 —— お気に入りの梨の花形の髪飾りと艶々のお肌!  
キメ細かい艶やかなお肌をキープするため、日々のお手入れに夢中。
- ◎特技 —— たくさんの人にスイートな癒しを与えることペアー!!
- ◎好きなもの —— もちろん大淀町特産の「梨」に決まってるペアー!!
- ◎苦手なもの —— むしと病気。自慢の肌にできる「黒斑病」は大の苦手ペアー!!

「笑顔が輝くまち 大淀町に住みませんか!」大淀町定住促進公式ガイドブック

大淀町役場 〒638-8501 奈良県吉野郡大淀町検垣本2090番地  
TEL.0747-52-5501

<http://www.town.oyodo.nara.jp/>

詳しい情報は  
ホームページで

大淀町

検索



大淀町役場