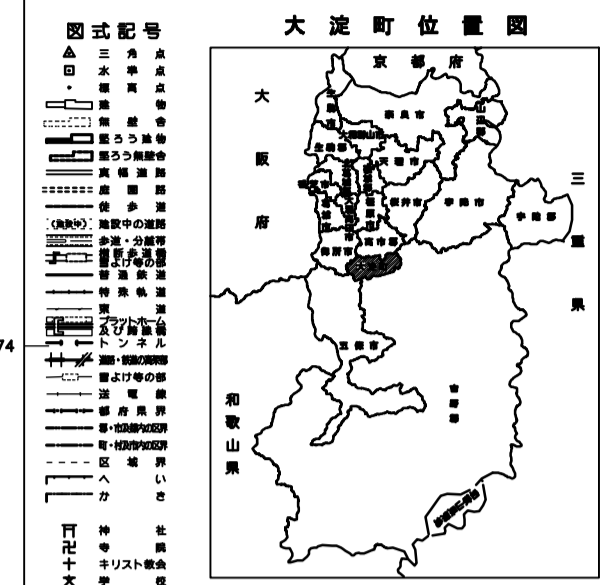
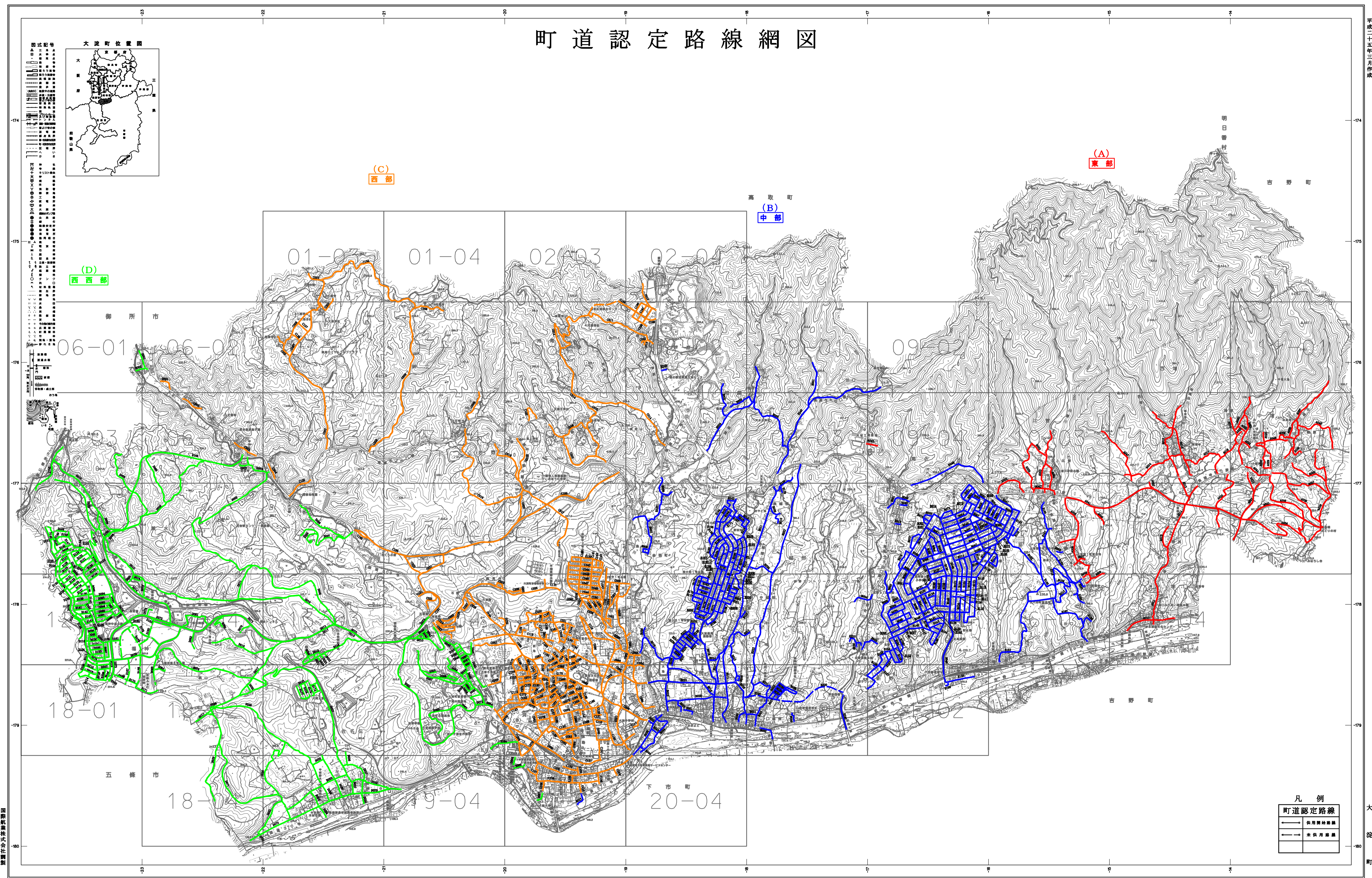


町道認定路線網図



(D)
西西部

(C)
西部

(B)
中部

(A)
東部

凡例

町道認定路線	
→	供用路線
→	未供用路線

1:20,000

平成27年10月1日より
町道西西部167, 168, 169, 170, 171
号線の供用を開始しました。

この図面は、国土院の提供を受けた資料に基づき作成されたものであり、正確性を保証するものではありません。
(発行番号) 平25出第114号