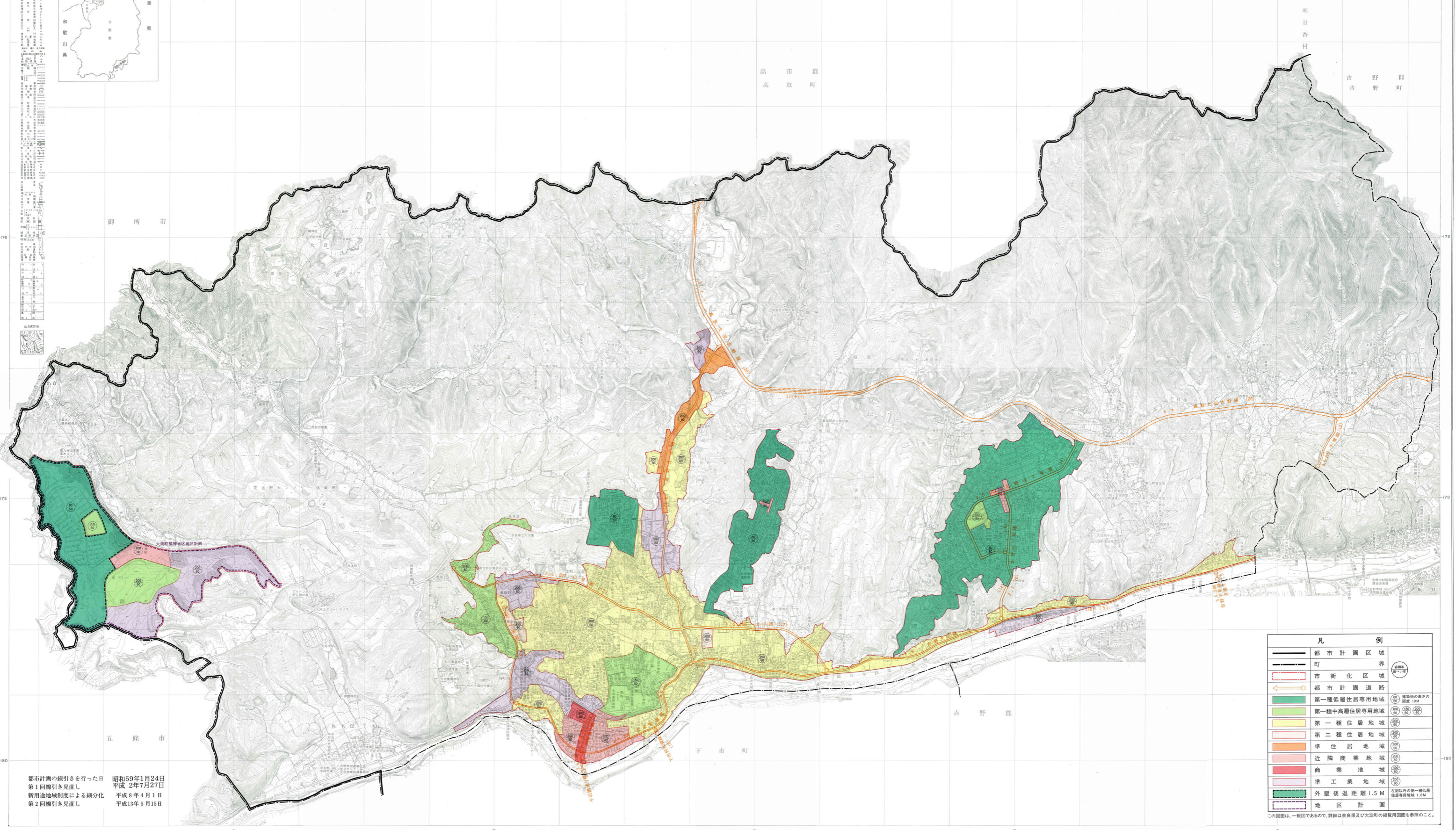


大淀町都市計画図



図式記号
 1. 都市計画区域
 2. 市街化区域
 3. 都市計画道路
 4. 第一種低層住居専用地域
 5. 第一種住居地域
 6. 第二種住居地域
 7. 準住居地域
 8. 近隣商業地域
 9. 商業地域
 10. 準工業地域
 11. 外壁後退距離1.5M住居専用地域
 12. 地区計画



凡 例	
—	都市計画区域
—	市街化区域
—	都市計画道路
■	第一種低層住居専用地域 建築物の高さの限度 10M
■	第一種住居地域
■	第二種住居地域
■	準住居地域
■	近隣商業地域
■	商業地域
■	準工業地域
■	外壁後退距離1.5M住居専用地域
■	地区計画

この図面は、一般図であるので、詳細は奈良県及び大淀町の縦覧用図面を参照のこと。

都市計画の線引きを行った日 昭和59年1月24日
 第1回線引き見直し 平成2年7月27日
 新用途地域制度による細分化 平成8年4月1日
 第2回線引き見直し 平成13年5月15日

本図は平成10年3月修正(1:2,500図面)に10,000図面に縮小編入したものである。